

## DIAGNÓSTICO DE TIPOS Y MODALIDADES DE VIOLENCIA CONTRA LAS MUJERES EN EL ESTADO DE SAN LUIS POTOSÍ

Las instituciones participantes en este diagnóstico se comprometen a resguardar la confidencialidad de todos los datos recabados que proporcionen las informantes. Muchas de las preguntas se han adaptado basándonos en la encuesta ENDIREH, 2016.

### Esta encuesta es aplicada por

Nombre: \_\_\_\_\_ Población \_\_\_\_\_ Municipio \_\_\_\_\_

Fecha: Día \_\_\_\_ Mes \_\_\_\_\_ Año \_\_\_\_\_ Número de encuesta \_\_\_\_\_

### DATOS GENERALES DE LA PERSONA ENCUESTADA

Indíquenos, por favor, poniendo una palomita en la rayita, si usted misma responde las preguntas o si las responde mediante una persona encuestadora:

**Yo misma respondo** \_\_\_\_\_ **Con una persona encuestadora** \_\_\_\_\_

Nombre: \_\_\_\_\_ Lugar de nacimiento: \_\_\_\_\_

Fecha de nacimiento: Día \_\_\_\_ Mes \_\_\_\_\_ Año \_\_\_\_\_ Municipio donde vive: \_\_\_\_\_

Localidad: \_\_\_\_\_ Domicilio actual: \_\_\_\_\_

Edad: \_\_\_\_\_ ¿Habla alguna lengua indígena? **SÍ** \_\_ **NO** \_\_ ¿Cuál? \_\_\_\_\_ Estado civil: Soltera \_\_ Casada \_\_ Unión libre \_\_ Separada \_\_

Divorciada \_\_ Viuda \_\_ ¿Tiene hijos(as)? **SÍ** \_\_ **NO** \_\_ Número de hijos: \_\_ Número de hijas: \_\_ ¿Ha migrado o intentado migrar? **SÍ** \_\_ **NO** \_\_ ¿De dónde a dónde? \_\_\_\_\_

¿Ha vivido en los últimos cinco años en otro país? **SÍ** \_\_ **NO** \_\_ ¿En cuál? \_\_\_\_\_ ¿Tiene alguna discapacidad? **SÍ** \_\_ **NO** \_\_ ¿Cuál? \_\_\_\_\_ ¿Tiene ingresos económicos propios? **SÍ** \_\_ **NO** \_\_ ¿Tiene casa propia? **SÍ** \_\_ **NO** \_\_ Grado máximo de estudios: \_\_\_\_\_

Agradecemos de antemano sus respuestas pues contribuirán a proponer acciones de prevención, erradicación, reparación de la violencia contra las mujeres, así como acompañamiento y aplicación de justicia en todos los ámbitos.

Esta encuesta considera seis ámbitos donde puede ocurrir la violencia contra las mujeres. Estos ámbitos son los siguientes:

### 1. ÁMBITO ESCOLAR

Se refiere a todas las relaciones humanas y los intercambios que ocurren en la escuela entre maestros(as), alumnos(as), Director(a), compañeros(as), trabajadores (as), padres y madres de familia, etc.



### 2. ÁMBITO LABORAL

Es el lugar de trabajo e incluye las relaciones humanas y laborales que se entablan en el espacio o contexto del trabajo.



### 3. ÁMBITO COMUNITARIO ó DE LA COMUNIDAD

El ámbito comunitario está conformado por los espacios o lugares públicos de nuestra comunidad, barrio, colonia o ciudad. Incluye las calles, el transporte público, los mercados, las tiendas, los tianguis, las canchas deportivas o las Iglesias. También forman parte de este ámbito los lugares para la diversión y el esparcimiento como los cines, los antros, los bares, los salones y lugares de baile o fiesta, las ferias, los museos, las fiestas, las asambleas, las juntas vecinales o los festejos religiosos.



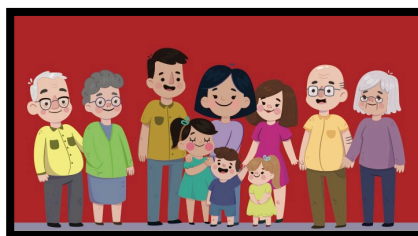
### 4. ÁMBITO DE LA PAREJA

Se refiere a la relación y vínculo que usted tiene o ha tenido con su novio(a), pareja, ex pareja, esposo(a) o ex poso(a) a lo largo de su relación o después de que la relación haya terminado. La violencia en este ámbito alude a los conflictos o problemas que se viven o se han vivido en esta relación.



### 5. ÁMBITO FAMILIAR

Incluye a las personas con las que usted tiene parentesco consanguíneo, político o por afinidad, y por eso, no incluye al novio, **ni a la pareja**, ni a las personas del trabajo, escuela o comunidad. Pero sí incluye a: la madre, el padre, la hija, el hijo, hermana, hermano, tía, tío, sobrina, sobrino, abuela, abuelo, prima, primo, suegra, suegro, cuñada, cuñado, concuña, concuño, padrino, madrina, ahijado, ahijada.



### 6. ÁMBITO DE LA VIOLENCIA OBSTÉTRICA (EMBARAZO Y PARTO)

La violencia obstétrica es todo abuso, acción u omisión intencional, negligente y dolosa que lleve a cabo el personal de salud, de manera directa o indirecta, que dañe, denigre, discrimine, o dé un trato deshumanizado a las mujeres durante el embarazo, parto o puerperio, que tenga como consecuencia la pérdida y capacidad de decidir libremente sobre su cuerpo y sexualidad.



A continuación se presenta la encuesta en una tabla en la que se podrá marcar en qué ámbito se ha vivido el tipo de violencia que cada pregunta indaga:

**ENCUESTA**  
**PARTE I / TABLA CON PREGUNTAS PARA TODOS LOS ÁMBITOS**

I. PREGUNTAS GENERALES	OPCIONES		¿EN QUÉ ÁMBITO?	ESPECIFICACIONES					
	SÍ	NO		¿Cuántos años tenía?	¿Quién o quiénes fueron?	¿Cuántas veces sucedió?			¿En qué lugar exacto?
						1	2-5	5+	
I.1. ¿La han pateado o golpeado con el puño?			Escolar						
			Laboral						
			Comunitario						
			De Pareja						
			Familiar						
			Del Embarazo y Parto						
			Otros ámbitos						
I.2. ¿La han atado o agredido con cuchillo, navaja o arma de fuego?			Escolar						
			Laboral						
			Comunitario						
			De Pareja						
			Familiar						
			Del Embarazo y Parto						
			Otros ámbitos						
I.3. ¿Alguna persona le mostró sus partes íntimas o se las manoseó enfrente de usted?			Escolar						
			Laboral						
			Comunitario						
			De Pareja						
			Familiar						
			Del Embarazo y Parto						
			Otros ámbitos						
I.4. ¿Le han hecho comentarios acerca de que las mujeres no deberían estudiar o trabajar?			Escolar						
			Laboral						
			Comunitario						
			De Pareja						
			Familiar						
			Del Embarazo y Parto						
			Otros ámbitos						

I. PREGUNTAS GENERALES	OPCIONES		¿EN QUÉ ÁMBITO?	ESPECIFICACIONES					
	SÍ	NO		¿Cuántos años tenía?	¿Quién o quiénes fueron?	¿Cuántas veces sucedió?			¿En qué lugar exacto?
						1	2-5	5+	
I.5. ¿Le han hecho sentir miedo de ser atacada sexualmente o de sufrir abuso sexual?			Escolar						
			Laboral						
			Comunitario						
			De Pareja						
			Familiar						
			Del Embarazo y Parto						
			Otros ámbitos						
I.6. ¿La han pellizcado, jalado el cabello, empujado, jaloneado, abofeteado o aventado algún objeto?			Escolar						
			Laboral						
			Comunitario						
			De Pareja						
			Familiar						
			Del Embarazo y Parto						
			Otros ámbitos						
I.7. ¿La han obligado a mirar escenas o actos sexuales o pornográficos en fotos, revistas, videos, películas o sitios de Internet?			Escolar						
			Laboral						
			Comunitario						
			De Pareja						
			Familiar						
			Del Embarazo y Parto						
			Otros ámbitos						
I.8. ¿Han tratado de obligarla a tener relaciones sexuales en contra su voluntad?			Escolar						
			Laboral						
			Comunitario						
			De Pareja						
			Familiar						
			Del Embarazo y Parto						
			Otros ámbitos						
I.9. ¿Le han dicho piropos groseros u ofensivos de tipo sexual o sobre su cuerpo?			Escolar						
			Laboral						
			Comunitario						
			De Pareja						
			Familiar						
			Del Embarazo y Parto						
			Otros ámbitos						

I. PREGUNTAS GENERALES	OPCIONES		¿EN QUÉ ÁMBITO?	ESPECIFICACIONES					
	SÍ	NO		¿Cuántos años tenía?	¿Quién o quiénes fueron?	¿Cuántas veces sucedió?			¿En qué lugar exacto?
						1	2-5	5+	
I.10. ¿La han ofendido o humillado sólo por el hecho de ser mujer haciéndola sentir menos o mal?			Escolar						
			Laboral						
			Comunitario						
			De Pareja						
			Familiar						
			Del Embarazo y Parto						
			Otros ámbitos						
I.11. ¿La han manoseado, tocado, besado, o se la han arrimado, recargado o encimado sin su consentimiento?			Escolar						
			Laboral						
			Comunitario						
			De Pareja						
			Familiar						
			Del Embarazo y Parto						
			Otros ámbitos						
I.12. ¿La han ignorado o no la han tomado en cuenta por ser mujer?			Escolar						
			Laboral						
			Comunitario						
			De Pareja						
			Familiar						
			Del Embarazo y Parto						
			Otros ámbitos						
I.13. ¿Le han enviado mensajes o publicado comentarios con insinuaciones sexuales, insultos u ofensas por el celular, el correo electrónico o las redes sociales (como Facebook, Twitter, WhatsApp)?			Escolar						
			Laboral						
			Comunitario						
			De Pareja						
			Familiar						
			Del Embarazo y Parto						
			Otros ámbitos						

**PARTE II. PREGUNTAS SOBRE PEDIR AYUDA Y PRESENTAR DENUNCIA**

	<b>SÍ</b>	<b>NO</b>	
II. 1 ¿Ha pedido ayuda cuando ha sufrido algún tipo de violencia?			II.2 ¿A quién?  II. 3 ¿Sobre cuál tipo de violencia pidió ayuda?
II.4 ¿Pidió apoyo, información o servicios de atención en alguna dependencia pública o de gobierno, a un grupo o asociación, o a una institución privada?			II.5 ¿A qué tipo de institución?
II.6 ¿Le dieron la información, apoyo o servicio que necesitaba?			II.7 ¿Cómo fue la atención recibida?  Buena(____) Respetuosa(____) La humillaron(____) No hicieron nada para ayudarla(____) No había nadie que la atendiera(____)  Otras _____
II.8 Señale el tipo de ayuda que pidió:	Orientación e información(____) Apoyo Legal(____) Apoyo psicológico(____)  Atención médica (____) Otra (s)_____		
II.9 En caso de que no haya pedido ayuda, ¿por qué no lo hizo?:			
II.10 Si interpuso una denuncia, señale ante quiénes o en dónde:  Autoridades educativas ____ Autoridades de su trabajo o sindicato ____ Ministerio Público ____ Policía ____ Autoridades municipales o locales ____  Procuraduría de la Defensa del Trabajo____ Otro _____			
<ul style="list-style-type: none"> <li>• ¿Cuándo (mes o año) aproximadamente puso la denuncia? _____</li> <li>• ¿Por cuál tipo de violencia o agresiones presentó la denuncia? _____</li> <li>• ¿Cómo fue atendida? _____ ¿Qué le dijeron? _____</li> <li>• ¿Qué fue lo que pasó? _____</li> </ul>			

**PARTE III / PREGUNTAS ESPECÍFICAS PARA CADA ÁMBITO**

<b>PREGUNTAS ESPECÍFICAS SOBRE EL ÁMBITO ESCOLAR (1)</b>			
	<b>SÍ</b>	<b>NO</b>	<b>Otras preguntas</b>
III.1.1 ¿Usted asistió a la escuela?			III.1.2 ¿Hasta qué grado estudió?
III.1.3 ¿Usted asiste actualmente a la escuela?			III.1.4 Si dejó de asistir a la escuela, ¿nos puede decir por qué?

	<b>SÍ</b>	<b>NO</b>	¿Cuántos años tenía?	¿Quién o quiénes fueron?	¿Cuántas veces?			¿En qué lugar exacto?
					1	2-4	5+	
III.1.5 ¿La han vigilado o seguido al salir de la escuela?								
III.1.6 ¿Le han propuesto o insinuado tener relaciones sexuales a cambio de calificaciones, cosas o beneficios en la escuela?								
III.1.7 ¿Hubo represalias contra usted por negarse a tener relaciones sexuales en el ámbito escolar?								
<b>¿Cuáles?:</b>	<b>Seleccione</b>							
--- Me castigaron---	( )							
--- Me trataron mal---	( )							
--- Se vengaron de mí---	( )							
--- Me reprobaron---	( )							
--- Me bajaron las calificaciones---	( )							
--- Me expulsaron de la escuela---	( )							
--- Me amenazaron---	( )							
--- Otras---								
III.1.8 ¿Le ha contado a alguien sobre la violencia o las violencias que ha vivido en la escuela?	<b>SI</b>	<b>NO</b>	¿Cuántos años tenía?	¿A quién o a quiénes?				
III.1.9 ¿Sobre qué tipo de violencia contó? Comente:								

**PREGUNTAS ESPECÍFICAS SOBRE EL ÁMBITO LABORAL (2)**

<p><b>III.2.1 ¿Qué tipo de trabajos ha desempeñado en el último año?</b>                  Empleada ___ Obrera ___ Jornalera ___ Trabajadora por su cuenta ___                  Patrona ___ Trabaja sin salario en negocio familiar ___ Trabaja sin salario en                  negocio no familiar ___ Otro(s) _____ ¿Cuál o cuáles?:</p>	<p align="center"><b>III.2.2 ¿Cuál es su oficio u ocupación?</b></p>		
		<b>SÍ</b>	<b>NO</b>
III.2.3 ¿Alguna vez ha trabajado por un salario, paga o ganancia?			
III.2.4 ¿Ha trabajado cuando menos una semana en los últimos cinco años?			
III.2.5 ¿Le pidieron una prueba de embarazo como requisito para entrar a trabajar?			
III.2.6 ¿Le pidieron una prueba de embarazo como requisito para continuar en el trabajo o renovarle el contrato?			
III.2.7 ¿Le han pagado menos que a un hombre por el mismo tipo de trabajo?			
III.2.8 ¿Ha tenido menos oportunidades que un hombre para ascender en su trabajo?			
III.2.9 ¿Ha tenido menos prestaciones que un hombre en el mismo trabajo o puesto?			
III.2.10 ¿No la contrataron o le bajaron el salario por su edad, estado civil o porque tiene hijos pequeños?			
III.2.11 ¿La han limitado en su desarrollo profesional o laboral para favorecer a algún hombre?			
III.2.12 ¿Le han impedido o limitado hacer ciertas tareas argumentando que son de hombres?			
III.2.13 ¿Le han dicho que las mujeres no son adecuadas para el trabajo que ahí se requiere?			

**OTRAS PREGUNTAS SOBRE EL ÁMBITO LABORAL (2)**

	SÍ	NO	¿Cuántos años tenía?	¿Qué le han dicho?	¿Quién o quiénes fueron?	¿Cuántas veces?			¿En qué lugar exacto?
						1	2-5	5+	
III.2.14 ¿Le han propuesto o insinuado tener relaciones sexuales a cambio de mejoras o beneficios en el trabajo?									



**OTRAS PREGUNTAS SOBRE EL ÁMBITO LABORAL (2)**

	SÍ	NO	¿Cuántos años tenía?	¿Qué le han dicho?	¿Quién o quiénes fueron?	¿Cuántas veces?			¿En qué lugar exacto?
						1	2-5	5+	
III.2.15 ¿Hubo represalias contra usted por negarse a tener relaciones sexuales en el ámbito laboral?									
<b>¿Cuáles?:</b>	<b>Seleccione</b>								
Me trataron mal	(	)							
Me limitaron posibilidades de ascenso o promociones	(	)							
Intentaron despedirme	(	)							
Me despidieron	(	)							
Me cambiaron de lugar	(	)							
Me “congelaron”	(	)							
Otras:									
	SÍ	NO	¿Cuántos años tenía?	¿Qué le han dicho?	¿Quién o quiénes fueron?	¿Cuántas veces?			¿En qué lugar exacto?
						1	2-5	5+	
III.2.16 ¿Le han dicho que sus logros o ascensos se debieron a que tuvo relaciones sexuales con un superior?									
III.2.17 ¿La han vigilado o seguido al salir del trabajo?									
III.2.18 ¿Le han hecho comentarios acerca de que las mujeres no deberían trabajar?									
III.2.19 ¿Le ha contado a alguien sobre la violencia o las violencias que ha vivido en el trabajo?				¿Sobre qué tipo de violencia en el trabajo contó?			¿A quién o a quiénes les contó?		

### PREGUNTAS ESPECÍFICAS SOBRE EL ÁMBITO COMUNITARIO (3)

- Recordar que el ámbito comunitario está conformado por los espacios o lugares públicos de nuestra comunidad, barrio, colonia o ciudad y que forman parte de este ámbito los lugares para la diversión y el esparcimiento como los cines, los antros, los bares, los salones y lugares de baile o fiesta, las ferias, los museos, las fiestas, las asambleas, las juntas vecinales o los festejos religiosos.
- En las columnas y filas en blanco que siguen, además de las violencias comunitarias que ya señaló antes, escriba por favor si ha vivido otros tipos de violencias en la comunidad, así como en dónde, quién o quiénes fueron, cuántas veces y cuántos años tenía.

### ÁMBITO COMUNITARIO (3)

Tipo de violencia	¿Cuántos años tenía?	¿Quién o quiénes fueron?	¿Cuántas veces?			¿Dónde?
			1	2-4	5+	
III.3.1 ¿La han vigilado o seguido en alguno de estos espacios de la comunidad?						
III.3.2 Otros tipos de violencia vivida en el ámbito comunitario:						

### PREGUNTAS ESPECÍFICAS SOBRE EL ÁMBITO DE PAREJA (4)

III.4.1 ¿Cuántas parejas ha tenido en su vida?	III.4.2 ¿Cuánto tiempo lleva con su última pareja?
--	--

### ÁMBITO DE PAREJA (4)

	SÍ	NO	¿Cuántas veces ha pasado?			¿En qué lugar exacto ha pasado?	¿Cuándo fue la última vez que sucedió?
			1	2-4	5+		
III.4.3 ¿Alguna vez ha recibido algún tipo de violencia de su pareja o ex pareja?							
III.4.4 En los últimos 12 meses, ¿su pareja o ex pareja la golpeó o la agredió físicamente?							
III.4.5 ¿Le gritó, humilló, insultó o amenazó?							

ÁMBITO DE PAREJA (4)

	SÍ	NO	¿Cuántas veces ha pasado?			¿En qué lugar exacto ha pasado?	¿Cuándo fue la última vez que sucedió?
			1	2-4	5+		
III.4.6 ¿Agredió a otros integrantes de su hogar?							
III.4.7 ¿La obligó o la ha obligado a tener relaciones sexuales?							
III.4.8 ¿Le quitó cosas, dinero o propiedades?							
III.4.9 ¿Le dejó de hablar, la ignoró, o no la tomó ni la toma en cuenta?							
III.4.10 ¿Le avienta cosas?							
III.4.11 ¿La empuja o jalonea?							
III.4.12 ¿La amenaza con golpearla o abandonarla?							
III.4.13 ¿Se va, se ausenta o es indiferente?							
III.4.14 ¿La ha tratado de ahorcar o asfixiar?							
III.4.15 ¿La acusa de engaño?							
III.4.16 ¿Le ha hecho sentir miedo?							
III.4.17 ¿La ha encerrado, le ha prohibido salir o que la visiten?							
III.4.18 ¿La vigilado, espiado o seguido?							
III.4.19 ¿La llama o le manda mensajes por teléfono todo el tiempo, para saber dónde está, con quién está y que está haciendo?							
III.4.20 ¿Su pareja la ha amenazado con matarla o matarse?							
III.4.21 ¿Le ha destruido, tirado o escondido cosas de usted?							
III.4.22 ¿Le revisa su correo o celular y le exige que le dé las contraseñas?							
III.4.23 Cuando tienen relaciones sexuales ¿la ha obligado a hacer cosas que a usted no le gustan?							
III.4.24 ¿Le ha prohibido trabajar o estudiar?							

**ÁMBITO DE PAREJA (4)**

	SÍ	NO	¿Cuántas veces ha pasado?			¿En qué lugar exacto ha pasado?	¿Cuándo fue la última vez que sucedió?
			1	2-4	5+		
III.4.25 ¿Le ha quitado su dinero o lo ha usado sin su consentimiento?							
III.4.26 ¿Su pareja ha publicado imágenes íntimas de usted sin su consentimiento o amenazado con publicarlas?							
III.4.27 Hasta antes del día de hoy ¿usted le contó a alguien sobre lo que le ocurrió con su pareja?			¿Cuántos años tenía?			¿Qué le dijeron?	
<b>III.4.28 ¿A quién le contó?:</b> Amigo ___ Amiga ___ Algún familiar ___ Compañera ___ Psicóloga(o) ___ Médico(a) ___ Trabajadora social ___ Abogado(a) ___ Vecina(o) ___ Sacerdote ___ Religioso(a) ___ Otra persona ___ ¿A quién?:				<b>III.4.29 La relación con su anterior pareja terminó porque:</b> La golpeaba ___ La hacía sentir incómoda ___ Su pareja no trabajaba ___ Ya no se querían ___ Su pareja tenía adicciones ___ Había violencia sexual ___ Otra ___ ¿Cuál?:			
<b>III.4.30 Después de que terminó su última relación de pareja, los problemas con él (o ella):</b> Aumentaron ___ Disminuyeron ___ Se resolvieron ___ Se mantienen igual ___ Ya no hay problemas ___							

En caso de haber hecho una denuncia por violencia de pareja, señale a que institución acudió y cuente como la atendieron.

### PREGUNTAS ESPECÍFICAS SOBRE EL ÁMBITO FAMILIAR (5)

- Recordar que el ámbito familiar incluye a las personas con las que tiene parentesco consanguíneo, político o por afinidad, y por eso, **no incluye al novio, ni a la pareja, ni a las personas del trabajo, escuela o comunidad**. Por ello, nos referiremos a los siguientes parentescos: madre, padre, hija, hijo, hermana, hermano, tía, tío, sobrina, sobrino, abuela, abuelo, prima, primo, suegra, suegro, cuñada, cuñado, concuña, concuño, padrino, madrina, ahijado, ahijada, etcétera.

#### ÁMBITO FAMILIAR (5)

	SÍ	NO	¿Cuántos años tenía?	¿Quién o quiénes fueron?	¿Cuántas veces pasó?			¿En que lugar exacto pasó?
					1	2-4	5+	
III.5.1 ¿Le han roto objetos personales en el ámbito familiar?								
III.5.2 ¿Le han impedido estudiar o trabajar?								
III.5.3 ¿Le han quitado alguna propiedad inmueble (casa o terreno)?								
III.5.4 ¿La han amenazado con hacerle daño a usted o a alguien que a usted le importe?								
III.5.5 ¿La han corrido de su casa o amenazado con correrla?								
III.5.6 ¿Le han quitado su dinero o lo han usado sin su consentimiento?								
III.5.7 ¿Le han quitado bienes muebles?								
III.5.8 ¿La han encerrado o impedido salir de su casa?								
III.5.9 ¿Ha tenido otros actos de violencia en el ámbito familiar?								
III.5.10 Hasta antes del día de hoy ¿usted le contó a alguien sobre lo que le ocurrió en el ámbito familiar?								
<b>III.5.11 ¿A quién le contó?:</b> Amigo ___ Amiga ___ Algún familiar ___ Psicóloga(o) ___ Médico(a) ___ Trabajadora social ___ Abogado(a) ___ Vecina(o) ___ Sacerdote ___ Religioso(a) ___ Otra persona ___ ¿A quién?								

En caso de haber hecho una denuncia por violencia en el ámbito familiar, señale a que institución acudió y cuente como la atendieron.

**PREGUNTAS ESPECÍFICAS SOBRE EL ÁMBITO DE LA VIOLENCIA OBSTÉTRICA (EMBARAZO Y PARTO) (6)**

<b>III.6.1 ¿En qué tipo de clínica u hospital atendió su último parto? ¿Cuándo fue? _____</b>			
<ul style="list-style-type: none"> <li>• Centro de salud ___ Hospital o Clínica del IMSS ___ Hospital o Clínica del ISSSTE ___ Otro hospital o clínica pública del estado ___ Hospital o Clínica privada ___ Consultorio particular ___ En casa con partera o curandera(o) ___ Nadie la atendió, dio a luz sola ___ Otro ___</li> </ul> ¿Cuál? :			
	<b>SÍ</b>	<b>NO</b>	<b>¿Quién o quiénes?</b>
III.6.2 Durante el trabajo de parto y el parto, ¿le impusieron estar en una posición contraria o distinta a la que usted prefería?			
III.6.3 ¿Se sintió ignorada por el personal? Por ejemplo, no le explicaron lo que le hacían, o no le respondieron cuando usted preguntaba sobre su parto o sobre su bebé.			
III.6.4 ¿La obligaron o la amenazaron para que firmara algún papel sin informarle de qué o para qué era?			

<b>ÁMBITO VIOLENCIA OBSTÉTRICA</b>	<b>SÍ</b>	<b>NO</b>	<b>¿Quién o quiénes?</b>	<b>¿Qué le dijo o le dijeron?</b>
III.6.5 ¿Alguien la regañó o le gritó mientras permaneció en el hospital para tener a su hijo?				
III.6.6 Durante la atención en el parto, ¿le dijeron cosas ofensivas o humillantes?				
III.6.7 ¿Se negaron a anestesiarse o a aplicarle bloqueo para disminuir el dolor, sin darle explicaciones?				
III.6.8 ¿Se tardaron mucho tiempo en atenderla porque le dijeron que estaba gritando o quejándose mucho?				
III.6.9 ¿La operaron para ya no tener hijos(as) sin preguntarle ni avisarle?				
III.6.10 ¿La obligaron a colocarse algún método anticonceptivo?				
III.6.11 Su último hijo(a), ¿nació por cesárea?			Comentarios:	
III.6.12 ¿Le explicaron por qué era necesario que le hicieran la cesárea? <ul style="list-style-type: none"> <li>• ¿Cuál fue la razón?:</li> </ul>			Comentarios:	
III.6.13 ¿Usted dio su autorización para que le hicieran cesárea?			Comentarios:	
III.6.14 ¿Quién dio el permiso para que le hicieran cesárea?				

ÁMBITO VIOLENCIA OBSTÉTRICA	SÍ	NO	¿Quién o quiénes?	¿Qué le dijo o le dijeron?
III.6.15 Hasta antes del día de hoy ¿usted le contó a alguien sobre lo que le ocurrió en el ámbito de violencia obstétrica?			Comentarios:	
<b>III.6.16 ¿A quién le contó?:</b> Esposo ___ Pareja ___ Amigo ___ Amiga ___ Algún familiar ___ Compañera(o)___ Psicóloga(o) ___ Médico(a) ___ Trabajadora social ___ Abogado(a) ___ Vecina(o) ___ Sacerdote___ Religioso(a) ___ Otra persona ___ ¿A quién?:				

En caso de haber hecho una denuncia por violencia obstétrica, señale a que institución acudió y cuente como la atendieron.

<b>III.6.17 Relate, por favor, sus experiencias en torno a la atención recibida por parte de diversas instituciones en cuanto a información sobre sus derechos sexuales, métodos anticonceptivos, enfermedades de transmisión sexual, reproducción asistida, interrupción del embarazo, y todo aquello que tenga que ver con su sexualidad:</b>
---

### **OTROS ÁMBITOS (7)**

III.7.1 Aparte de los ámbitos mencionados escriba aquí sí ha sufrido violencia en otros lugares o de otras formas y comente su experiencia.

### **PARTE IV: PENSAMIENTOS Y PROPUESTAS PARA EL CAMBIO**

**IV.1 Escriba qué tipo de apoyo le parece urgente para usted o para las mujeres de su familia o comunidad respecto de la violencia contra las mujeres.**

**IV.2 Escriba qué tipo de apoyo le parece urgente para las niñas de su familia o comunidad respecto de la violencia contra las mujeres.**

**¿Cómo se imagina que sería un futuro mejor para las niñas?**

**¡MUCHAS GRACIAS POR SU PARTICIPACIÓN!**